

La Promesa Saputo

Enero 2017

La Promesa Saputo consiste en 7 Pilares que son la columna vertebral de nuestro enfoque al rendimiento social, ambiental, y económico. En base a nuestros valores y las inquietudes de nuestras partes interesadas, nuestros Pilares nos permiten enfocar nuestros esfuerzos hacia donde se necesita.

Trabajamos de forma continua para mejorar nuestro desempeño en áreas donde podemos impulsar los mayores cambios.

Nuestros 7 Pilares



Calidad y Seguridad Alimentaria



Nuestra Gente



Ética Comercial



Aprovisionamiento Responsable



Medio Ambiente



Nutrición y Vida Saludable



Comunidad

Acerca de Saputo

53 instalaciones de fabricación

Operaciones en Canadá, Estados Unidos de América, Argentina y Australia

12.500 empleados

Productos vendidos en más de 40 países

8 mil millones de litros de leche transformada por año

F2016



Calidad y Seguridad Alimentaria

Estamos comprometidos a ofrecer a nuestros clientes y a los consumidores productos elaborados con los **más altos estándares de seguridad, consistencia, valor nutricional y calidad de la industria.**

Nuestros programas integrales de seguridad alimentaria nos permiten enfocarnos en la seguridad y la calidad de nuestros ingredientes y productos terminados a través de las operaciones. En conformidad con nuestra rigurosa Política de Seguridad y Calidad Alimentaria, cada división cuenta con un protocolo de seguridad y calidad alimentaria documentado adecuado.

Saputo **está a la altura y hasta supera todos los requerimientos regulatorios** de calidad alimentaria e información nutricional. Todas las instalaciones están certificadas por los estándares industriales internacionales, y pasan por una auditoría interna y de terceros en numerosas oportunidades durante el año.

Colaboramos de manera activa con la industria, los comités regulatorios y académicos, como la Asociación Internacional de Productos Lácteos (IDFA), la Asociación Internacional para la Protección Alimentaria (IAFP), el Centro de Innovación de Productos Lácteos Estadounidenses y la "Dairy Management Inc.", con el objetivo de mejorar la seguridad de nuestros productos lácteos.

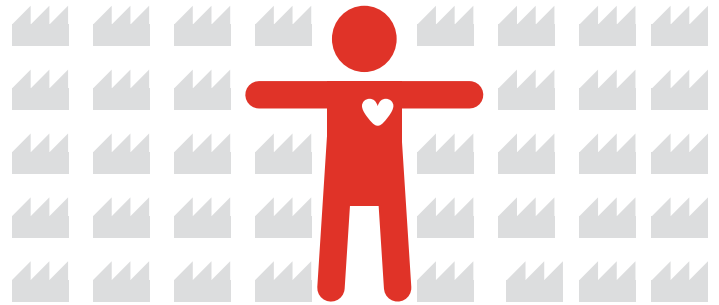




Nuestra Gente

En Saputo, nuestros empleados son, por lejos, nuestro activo más importante. Nos preocupamos por su salud y bienestar, y nos esforzamos para ofrecer el mejor ambiente de trabajo posible en todas nuestras instalaciones.

Ofrecemos un programa de bienestar en nuestras instalaciones



El Departamento de Salud y Seguridad opera **programas de prevención de manera exitosa a través de la compañía**. Se implementó el F2016, **una herramienta centralizada para recopilar y reportar información y rastrear las acciones correctivas**.

La Tasa de Frecuencia de Lesiones entre F2010 y F2016 mejoró en un **66.6%**



F2010 F2016

La Tasa de Frecuencia de Tiempo Perdido mejoró un **60%** entre F2010 y F2016

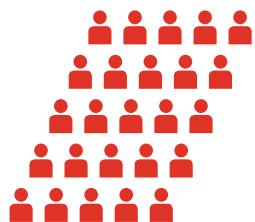


F2010 F2016



Ética Comercial

Desde que se fundó Saputo, nuestros valores impulsaron nuestras acciones.



Ética + Valores

Dirigimos nuestras acciones de manera alineada con nuestro Código de Ética el cual formaliza nuestros valores. **Nuestros empleados**, directores y miembros de la Junta **lo firman** al unirse a nuestra Compañía. Asimismo, contamos con entrenamiento para asegurarnos de identificar las violaciones a nuestro Código y procesos para asegurarnos de que se haga frente a las mismas.



Aprovisionamiento Responsable

Como una compañía de lácteos, la leche es nuestro ingrediente principal y nos preocupa seriamente cómo se produce. Los productos lácteos de alta calidad comienzan con leche de alta calidad a partir de animales sanos y bien cuidados. Utilizamos nuestra posición como uno de los principales procesadores de productos lácteos en el mundo para promover el cuidado de los animales y las prácticas adecuadas de manejo del ganado lechero y caprino.

Tenemos una Política de Tolerancia Cero para **cualquier acto de crueldad contra el animal**, y hemos establecido un protocolo para lidiar con situaciones en las que se sospecha el incumplimiento de dicha política.



Nuestro comité de bienestar animal global, compuesto por los líderes senior y conducido por nuestra veterinaria experimentada en las instalaciones, nos permite mantenernos a la vanguardia en las mejores prácticas de bienestar del animal.



Medio Ambiente

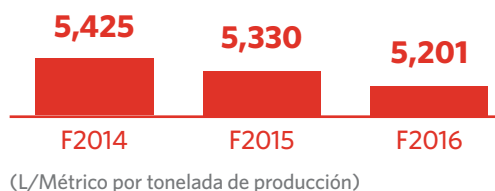


Nuestro objetivo es buscar el crecimiento como una procesadora láctea de clase mundial, al mismo tiempo que procuramos minimizar el impacto ambiental de nuestras actividades. Implementamos prácticas de negocios ambientales responsables en relación a las emisiones de gases de efecto invernadero, eficiencia energética, desechos alimenticios, desechos de embalaje y administración del agua.

En F2016 Saputo destinó **aproximadamente \$11,5 millones** para reducir nuestros impactos ambientales y ajustarse a las leyes ambientales evolutivas.



Intensidad de la Extracción de Agua



Mejoramos nuestra información de emisiones de gases de efecto invernadero y el uso de la energía

durante los últimos cinco años

durante los últimos cinco años a través de nuestra participación voluntaria en el reporte CDP*.

Intensidad de CO₂e



Intensidad del Uso de la Energía

Desde F2014, hemos reducido nuestra intensidad de energía en **5,5%**

(GJ/tonelada métrica de producción)

*Anteriormente se conocía al CDP como el Proyecto de Información de Carbono.



Nutrición y Vida Saludable

Ofrecer productos de alta calidad, con alto valor nutricional es nuestro principal objetivo, a la vez que la promoción de un estilo de vida saludable es una parte esencial de nuestros valores. Como compañía, estamos convencidos de que nuestro éxito a largo plazo depende de ambos.

Producimos una gran variedad de productos lácteos que incluye productos orgánicos, y productos bajos en sodio y azúcar a fin de satisfacer el estilo de vida nutricional y las necesidades de salud de nuestros consumidores.



Las autoridades de la salud alrededor del mundo reconocen a los productos lácteos como parte de una **dieta saludable y nutritiva.**

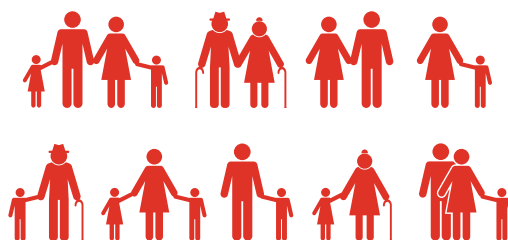
En Saputo, la calidad incluye consideraciones tales como el valor nutricional.

Nuestros esfuerzos de Investigación y Desarrollo se enfocan en la innovación de productos en muchos aspectos, que incluye encontrar maneras de mejorar los beneficios nutricionales, como la reducción del sodio y el azúcar.



Comunidad

La participación comunitaria resulta de suma importancia para Saputo. En este aspecto, procuramos invertir 1% de nuestras ganancias antes de impuestos cada año en programas comunitarios y organizaciones que promueven un estilo de vida saludable para las personas de todas las edades.



Desde que se lanzó en F2013, el Programa de Legado de Saputo invirtió **\$755.000** en **24 proyectos** en diversas comunidades para ayudar a mejorar instalaciones que apoyen las actividades físicas y un estilo de vida saludable. Nuestro objetivo es apoyar proyectos en las comunidades donde operamos.

1.500.000 personas

En F2015, 1.500.000 personas se pusieron en movimiento a través de nuestras asociaciones con diferentes actividades como ciclismo, trote, fútbol, béisbol, hockey y más!

700.000 jóvenes

En F2015, se ofrecieron alrededor de **14.000 horas** de lecciones de cocina y nutrición a alrededor de 700.000 jóvenes a través de nuestros asociados.

